

APRENDIZAJE BASADO EN RETOS

IDEA PRÁCTICA



¿Qué logrará el estudiante?

Señalar adecuadamente las vialidades de su comunidad.



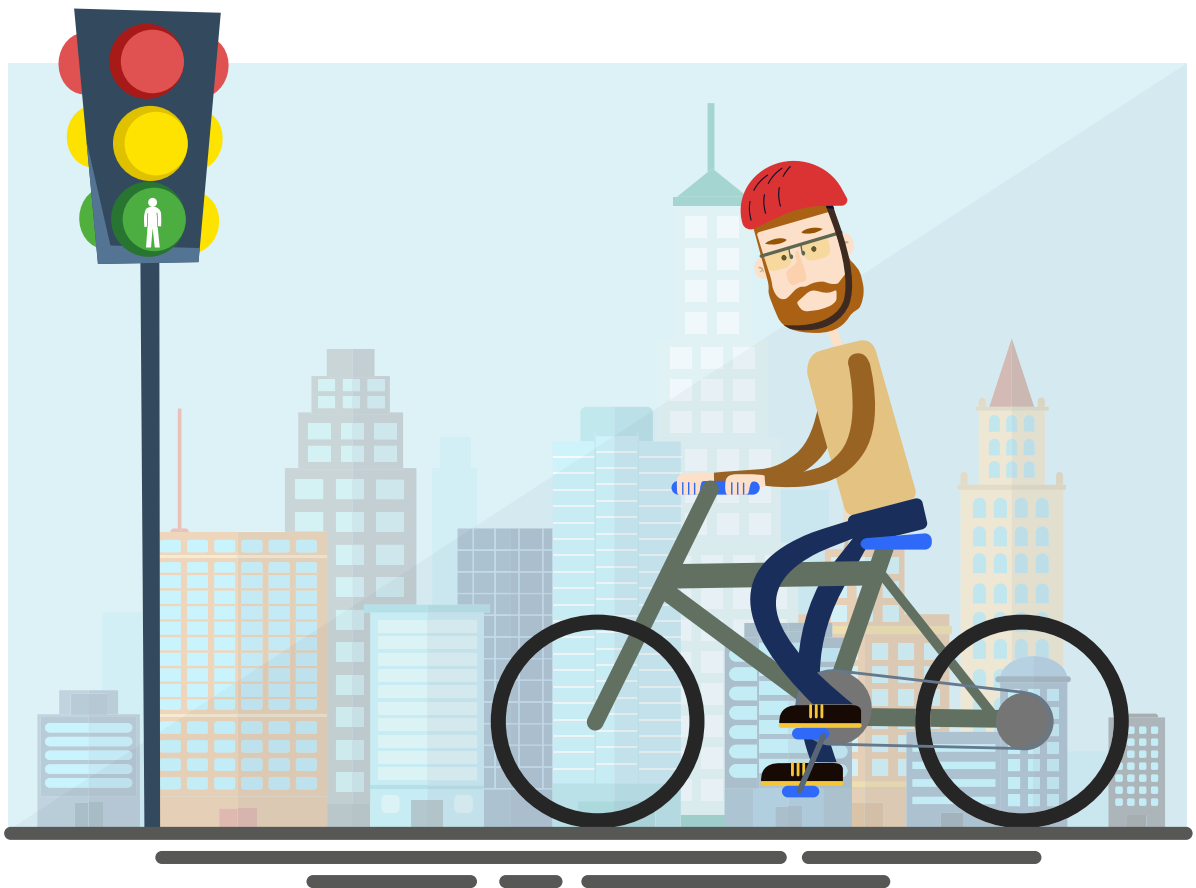
Herramientas necesarias

1. Editor de video
2. Dispositivo móvil (celular o tableta)



¿Qué debo tener a la mano?

- Video [Buen peatón](#) de la sección 'Salud' en la plataforma *aprende.org*
- Investigación sobre señalamientos de tránsito, reglamentos y cultura vial



¿Cómo aplicarlo con tus estudiantes?

El reto

- Presenta el tema 'Cultura vial'.
- Pregúntales qué tipo de vehículos transitan en su comunidad y qué vías utilizan.
- Desde sus dispositivos móviles vean el video [Buen peatón](#).
- Definan un reto que atienda una problemática vial de su entorno.

Investigación

- Formen equipos y pide que, desde sus dispositivos móviles, tomen fotografías de las principales acciones que vulneran las normas de tránsito de su comunidad.
- Diseñen una encuesta para determinar qué opinan en su comunidad sobre los señalamientos viales y para detectar qué acciones se pueden llevar a cabo.
- Revisen estadísticas y datos nacionales e internacionales sobre vialidad y transporte.
- Solicita capturas de pantalla de los celulares y tabletas con la información que usarán de referencia.



Solución

- Verifica la viabilidad de sus ideas para llevarlas a acciones concretas y observables.
- Puedes sugerir una jornada de señalización adecuada de vialidades.
- Tracen una estrategia para hacer que la jornada tenga el mayor impacto posible.
- Identifiquen los lugares más transitados para colocar carteles y avisos que sugieran una señalización vial correcta.

Implementación

- Realicen la jornada de señalización en grupos.
- Solicita que fotografíen o graben cada punto que visiten como evidencia.
- En una carpeta compartida, junten las fotografías, videos y capturas de pantalla.
- Evalúen la jornada para saber qué hicieron bien y qué pueden mejorar.

Comparte

- Vuelvan a realizar la encuesta para saber cómo impactaron su entorno.
- Desde los dispositivos móviles, editen en un sólo video las evidencias recolectadas, la reflexión de la actividad y fragmentos de las encuestas.
- Comparte el video con estudiantes de otros grados y con vecinos de la comunidad.

